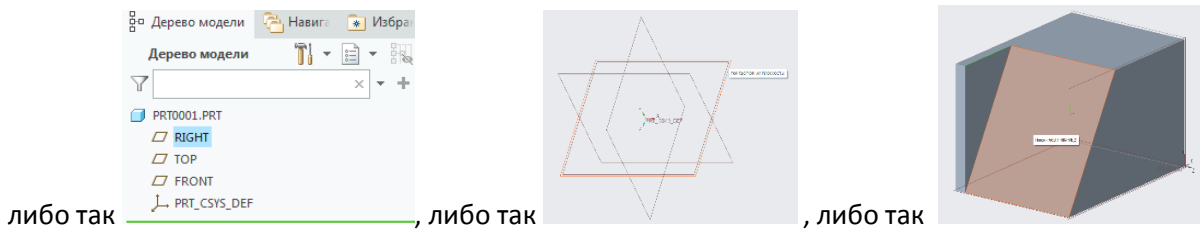
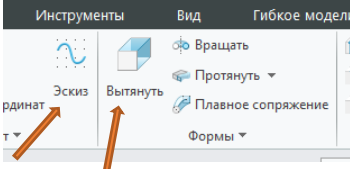


2. Как построить эскиз?

1. Выбрать плоскость:




2. Создать эскиз  или выбрать операцию, в которой планируется использовать этот эскиз.

3. Развернуть плоскость эскиза параллельно экрану



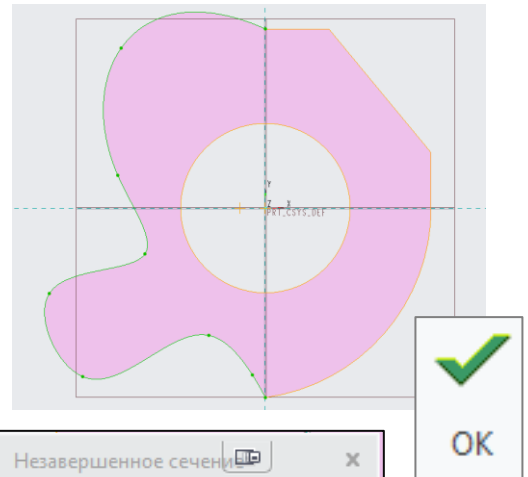
4. Создать замкнутый контур с помощью линий, дуг, сплайнов и других графических примитивов.

5. Нанести необходимые размеры 

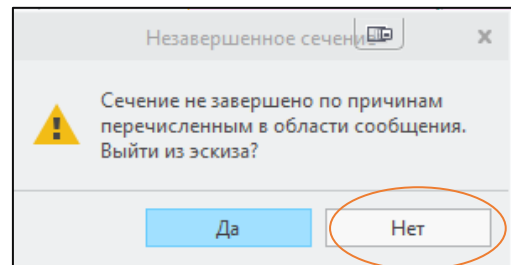
6. Убедиться, что контур замкнут, для этого щелкнуть по стрелке «Выбрать».



7. Замкнутый контур при этом закрашивается.



Что делать, если ошибка?



1. Ответить «нет», иначе эскиз пропадет.
2. Если есть красные точки, увеличить и исправить ошибку, чтобы открытые концы исчезли и точек не стало.



Например, таким инструментом:

Или таким инструментом:



3. Если красных точек нет, но есть ошибка, то нужно искать наложение линий друг на друга, например, удаляя линию и восстанавливая обратно <ctrl><Z>, если линия исчезла... Если линия или ее часть остались – вам «повезло» и вы нашли место наложения. Правда оно может быть не единственным.

Оптимально, конечно, вычерчивать контур сразу без ошибок.