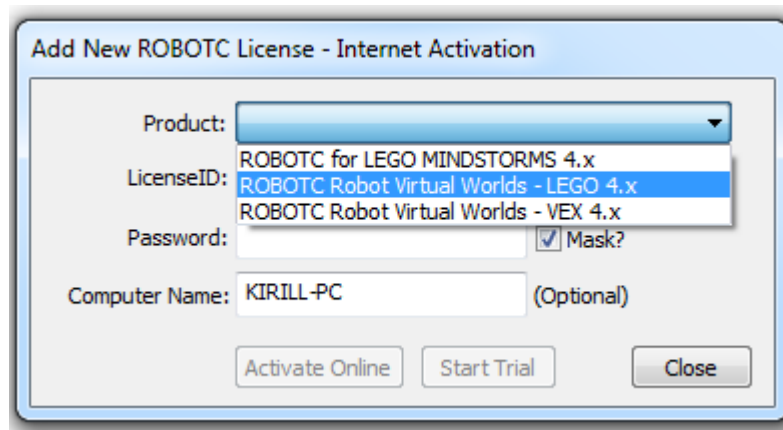
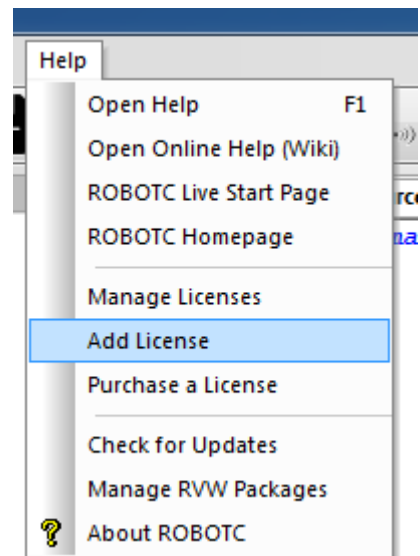
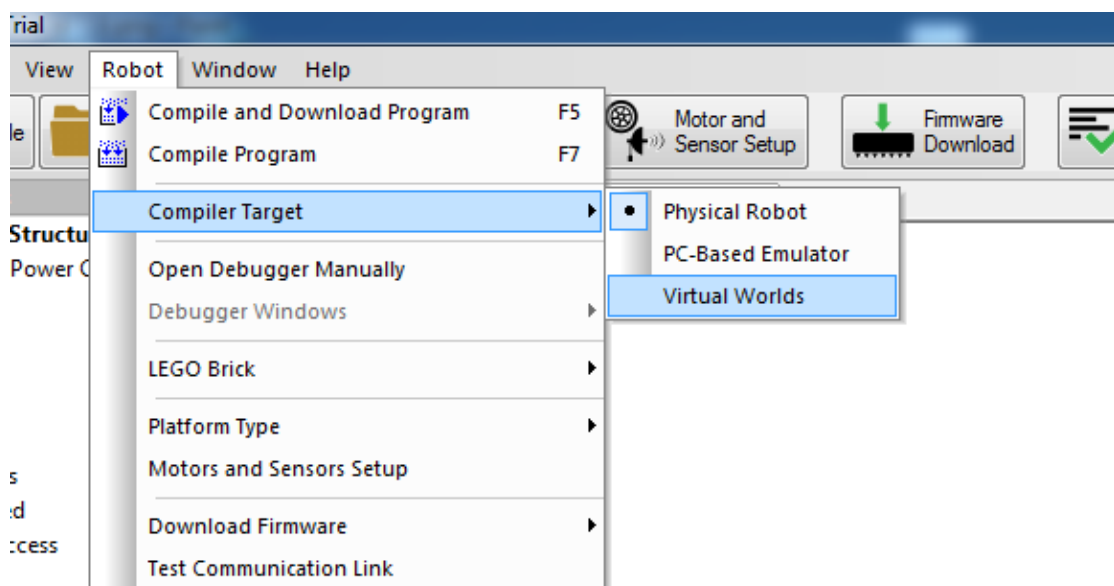


Для установки виртуальных миров в RobotC нужно открыть программу и выбрать вкладку Help. В ней выбираем пункт Add License.

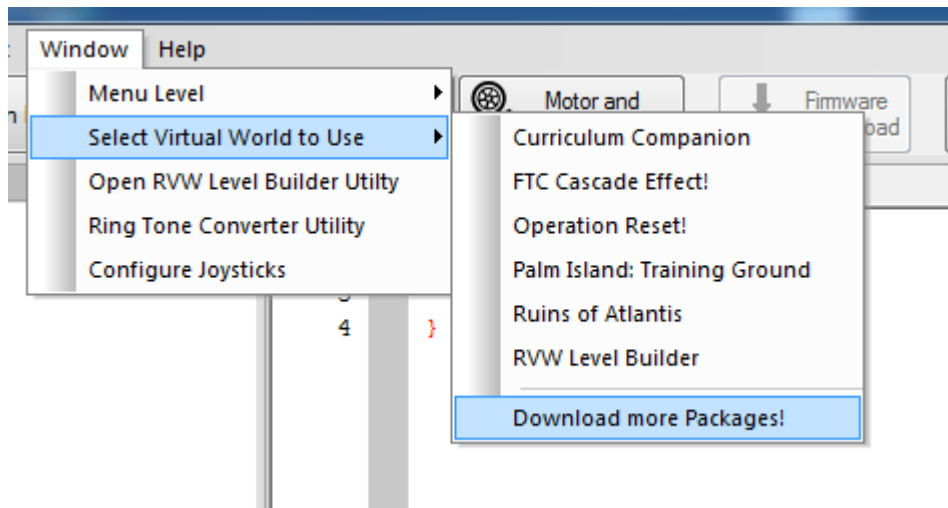
В открывшемся окне нужно выбрать ту лицензию, что нам нужна. Это ROBOTC Robot Virtual Worlds – LEGO 4.x. Выбрав, нажимаем Start Trial. Подтверждаем.



Теперь нам нужно научить RobotC выбирать виртуальные миры, как место загрузки программы. Открываем вкладку Robot пункт Compiler Target. И в ней устанавливаем Virtual Worlds.



Теперь осталось одно – установить сами миры, в которых робот будет ездить. Для этого открываем вкладку Window пункт Select Virtual World to Use. В нем отображаются установленные миры, а в последней вкладке их можно установить. Открываем ее.



Там мы видим перечисление разных виртуальных миров. Выбираем нужные (все) и нажимаем кнопку Check For Updates. Теперь нужно просто подождать. Если у Вас установлена защита, то программа будет на установку каждого мира спрашивать разрешения.

